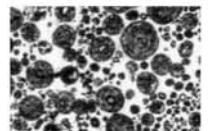
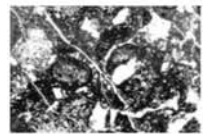




PROGRAMMA

- 09.30 *Registrazione partecipanti*
- 10.00 *Apertura convegno*
Capo Dipartimento Difesa del suolo ISPRA
Andrea Todisco
- Dirigente Servizio SUO-CAR
Fabrizio Galluzzo
- 10.30 **Ricordo di Carlo Bergomi**
Mario Valletta – Università degli Studi della Tuscia di Viterbo
- 10.45 *Presentazione del Vol. LXXXIV delle Memorie Descrittive della Carta Geologica d'Italia*
Ricerche micropaleontologiche e biostratigrafiche sul Mesozoico della piattaforma carbonatica laziale-abruzzese (Italia centrale)
CHIOCCHINI M., CHIOCCHINI R.A., DIDASKALOU P., POTETTI M.
Maurizio Chiocchini – Università di Camerino
- 13.00 *Pranzo*
- Seminario*
- Il contributo della biostratigrafia alla realizzazione della Cartografia Geologica**
Chairman: Ruggero Matteucci – Presidente Società Paleontologica Italiana
- 14.00 **La subzona a *Palorbitolinoides cf. orbiculata* (zona a *Praeorbitolina cormyi*) dell'Aptiano inferiore terminale nel dominio paleogeografico sud-Tetideo: suo significato biostratigrafico nella piattaforma apula**
Antonietta Cherchi – Università di Cagliari
Rolf Schroeder – Forschungsinstitut Senckenberg, Frankfurt
- 14.20 **Evoluzione e biostratigrafia: le alghe dasycladali del Giurassico inferiore tra innovazione e diversificazione**
Filippo Barattolo – Università di Napoli “Federico II”
- 14.40 **Le successioni di scarpata e margine del Giurassico superiore – Cretacico Inferiore dell'Appennino centrale**
Giovanni Rusciadelli – Università di Chieti “G. d'Annunzio”
- 15.00 **Stratigrafia isotopica e biostratigrafia: oltre i limiti della risoluzione stratigrafica e della datazione cronostratigrafica nelle successioni di piattaforma carbonatica**
Mariano Parente – Università di Napoli “Federico II”
- 15.20 **I bivalvi Rudiste nel Cretacico superiore: esempi di applicazione in Biostratigrafia**
Riccardo Cestari – ENI
- 15.40 **La biozonazione a macroforaminiferi del Paleogene: problemi e prospettive**
Johannes Pignatti – Università di Roma “La Sapienza”
- 16.00 **Il contributo della biostratigrafia alla comprensione dell'assetto strutturale in alcuni settori occidentali dell'Appennino calcareo in Campania**
Sergio Bravi – Università di Napoli “Federico II”
- 16.20 *Dibattito*
- 17.00 *Partenza per Gaeta*



L'escursione sul terreno si terrà il giorno 18 giugno nell'area dei Monti Aurunci e Monte Cairo, dalle 8.00 alle 20.00.

Il rientro a Roma è previsto in serata