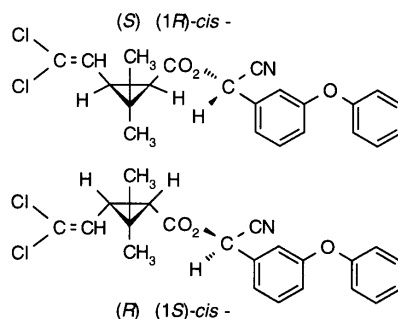


NOME COMUNE: ALPHAMETRIN

FORMULA DI STRUTTURA:



Classe chimica: piretroidi
N.ro CAS [67375-30-8]

USO: insetticida impiegato contro adulti e larve di diversi insetti, in particolare afidi, tortricidi, cocciniglie, psille, ecc.

DOSE MASSIMA DI IMPIEGO (g/ha): 121 (Muccinelli, 1993)

PROPRIETA' FISICO-CHIMICHE

Peso molecolare: 416,3

Solubilità in acqua (mg/L) (25°C):
1,0E⁻⁰² (Muccinelli, 1993;Tomlin, 1994);

Tensione di vapore (Pa) (25°C):
1,7E⁻⁰¹ (Muccinelli, 1993);
2,3E⁻⁰⁵ (Tomlin, 1994);

Coefficiente di ripartizione n-ottanolo/acqua (log Kow):
6,94 (Tomlin, 1994);

Coefficiente di ripartizione su carbonio organico (log Koc):

Costante di Henry (Pa m³/mol):

Tempo di dimezzamento nel suolo (giorni):
91 (Tomlin, 1997).

DISTRIBUZIONE AMBIENTALE:

Il modello di Mackay (livello I) suggerisce la seguente distribuzione (moli) nei comparti ambientali:

COMPARTO	% di Distribuzione
<i>Aria</i>	13,997
<i>Acqua</i>	0,04225
<i>Suolo</i>	43,762
<i>Sedimenti</i>	40,845
<i>Solidi sospesi</i>	0,06807
<i>Biomassa acquatica</i>	0,006681
<i>Biomassa vegetale</i>	1,279011
Somma delle moli introdotte	100

PARAMETRI TOSSICOLOGICI:

Daphnia LC50 (mg/L)

1,0E⁻⁰⁴-3,0E⁻⁰⁴ (48h, Tomlin, 1997);

Pesci LC50 (mg/L)

2,8E⁻⁰³ (96h, r. trout, Tomlin, 1997);

Api LD50 (µg/ape)

5,9E⁻⁰² (24h, Tomlin, 1997);

Lombrichi LC50 (14d, mg/Kg suolo su *E. foetida* o *E. andrei* se non altrimenti specificato)

>100 (Tomlin, 1997);

Uccelli LD50 (mg/kg peso corporeo)

>10000 (b. quail e m. ducks, Tomlin, 1997);

Mammiferi LD50 orale (mg/Kg)

79-400, 474 (ratto, prod. tec., Tomlin, 1997);

Mammiferi LD50 contatto (mg/Kg)

>2000 (ratto e coniglio, prod. tec., Tomlin, 1997);

Mammiferi LC50 inalatoria (mg/L aria)

3,2E⁻⁰¹ (4h, ratto, Tomlin, 1997);

Mammiferi NOEL (dieta)

60 (90d, ratto, mg/kg dieta, Tomlin, 1997);