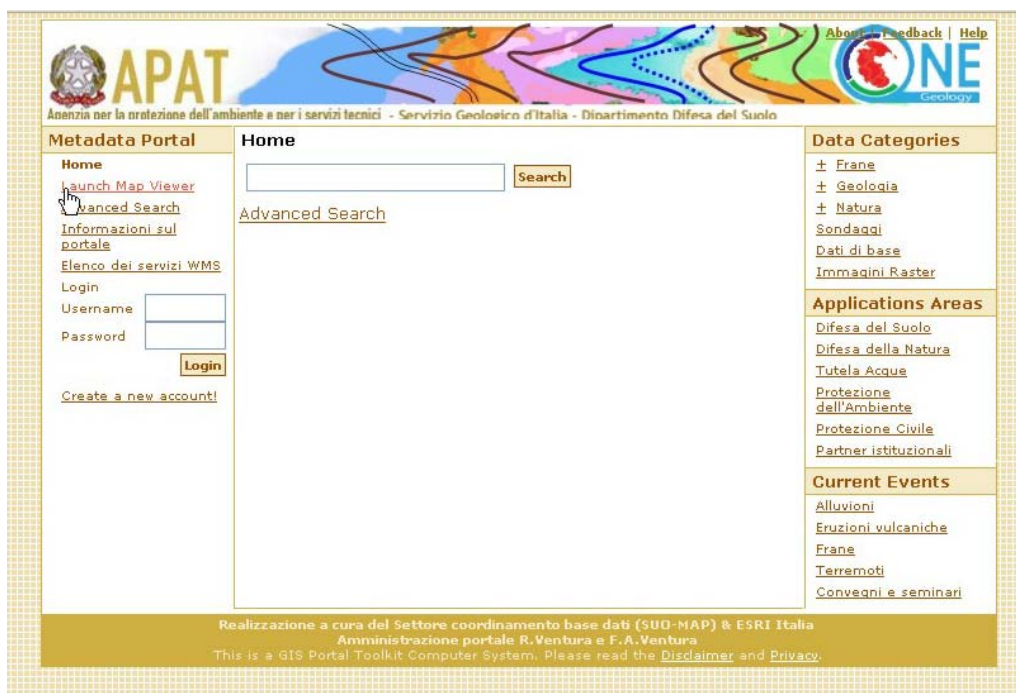


# PORTALE GEOGRAFICO

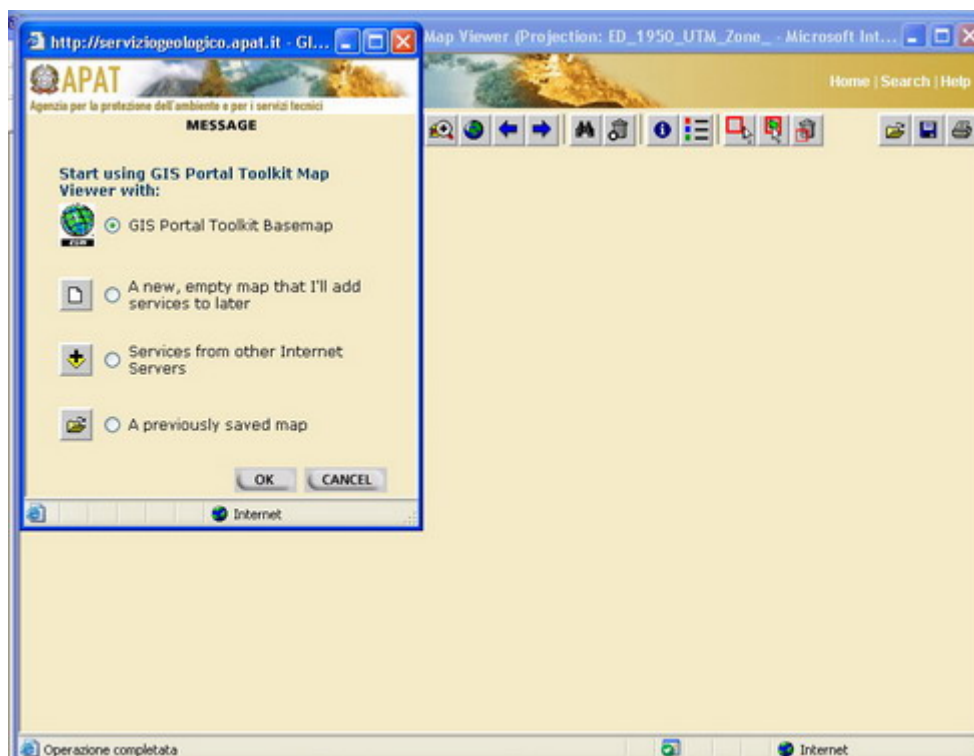
## Esempio n. 1

### Accertamento della presenza di vincoli paesaggistici in una determinata zona

1. Dalla home del portale cliccare su "Launch Map Viewer"



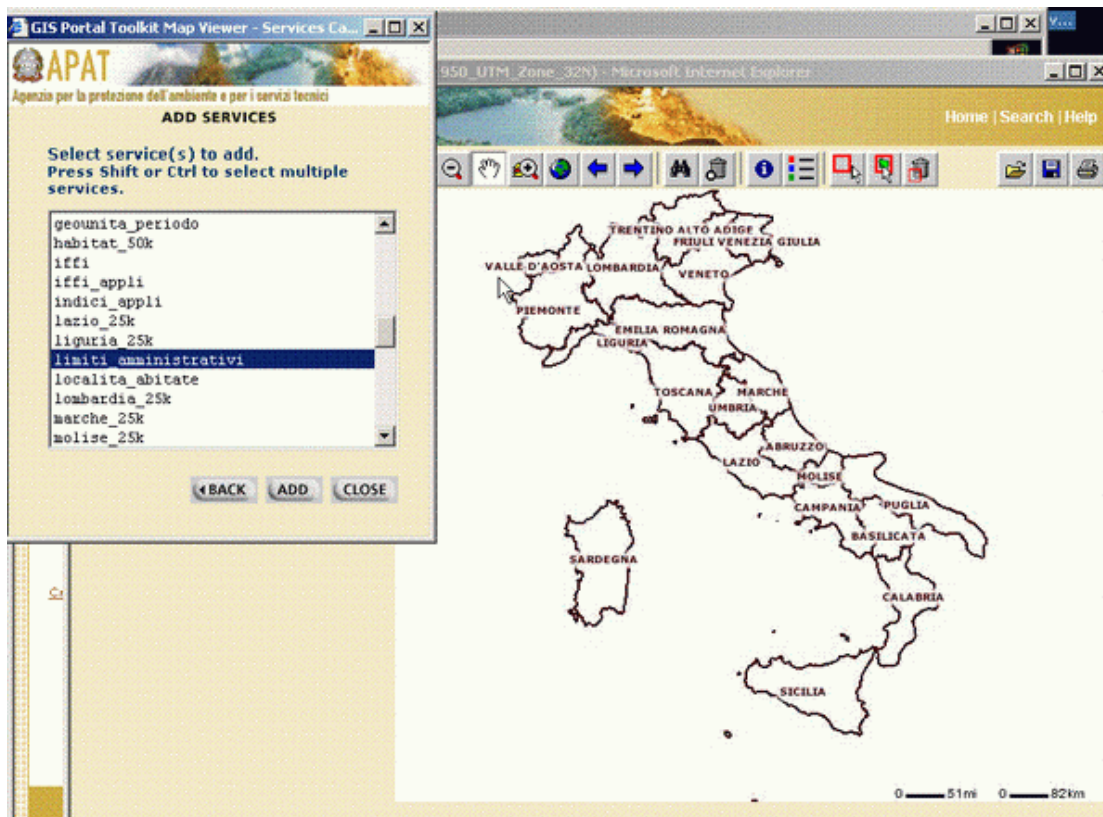
2. Caricare la mappa dell'Italia utilizzando l'opzione "GIS Portal Toolkit Basemap"



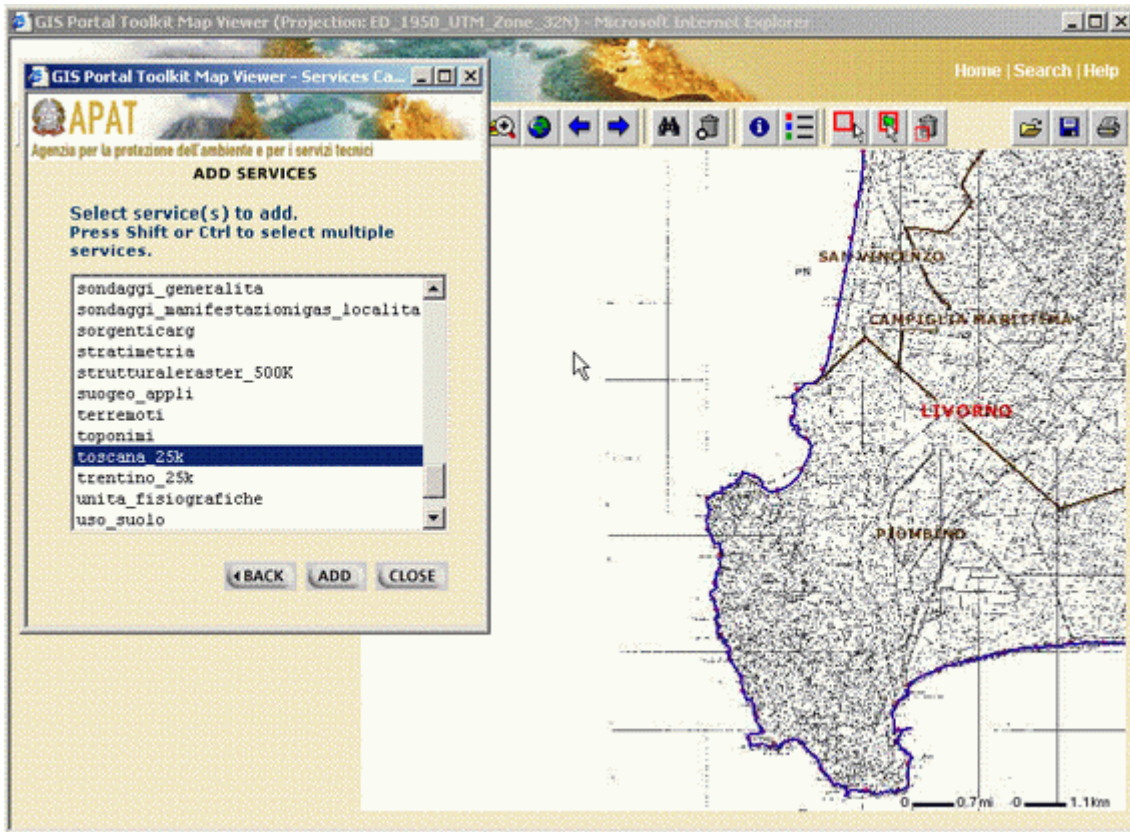
3. Dal menu che appare cliccando sul pulsante  inserire nel "Map Server URL" l'indirizzo: <http://localhost>.



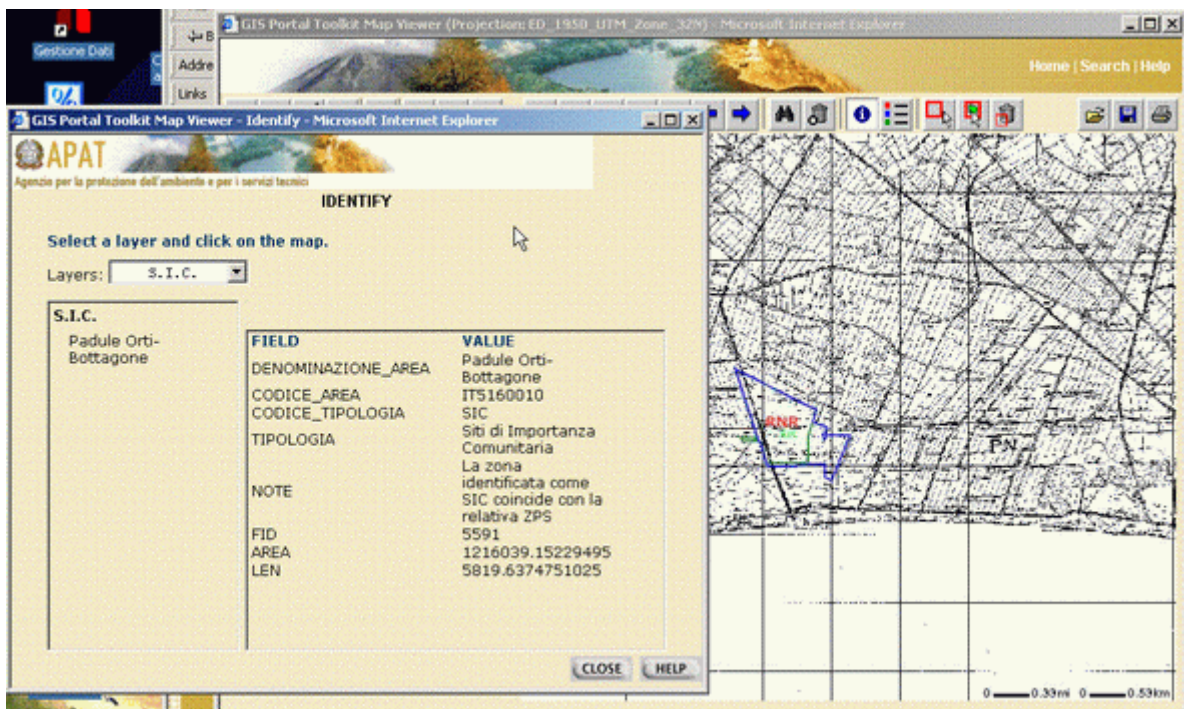
4. Caricare il servizio dei limiti amministrativi



5. Posizionarsi con lo zoom sulla zona di interesse e caricare una cartografia raster più di dettaglio



6. Caricare il servizio delle "aree\_protette"



Risultato: usando lo strumento di interrogazione è possibile avere informazioni sulle aree protette in zona e visionare se la perimetrazione di dette aree interessa la zona di indagine.