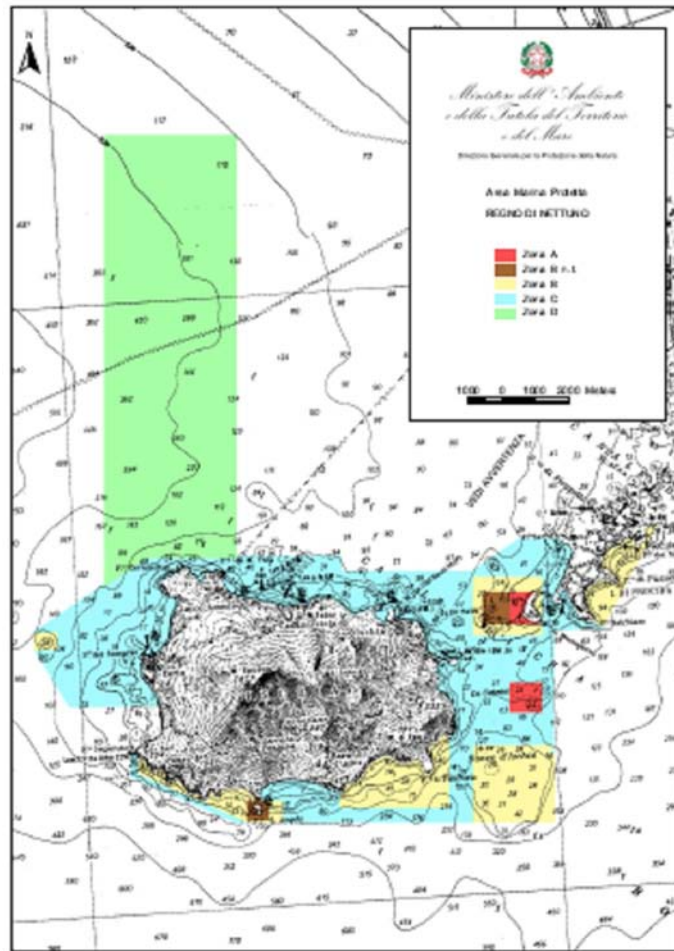


Survey in barca a vela nella zona di Ischia e Ventotene



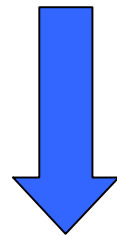
Barbara Mussi & Daniela Silvia Pace



la ricerca

Obiettivi:

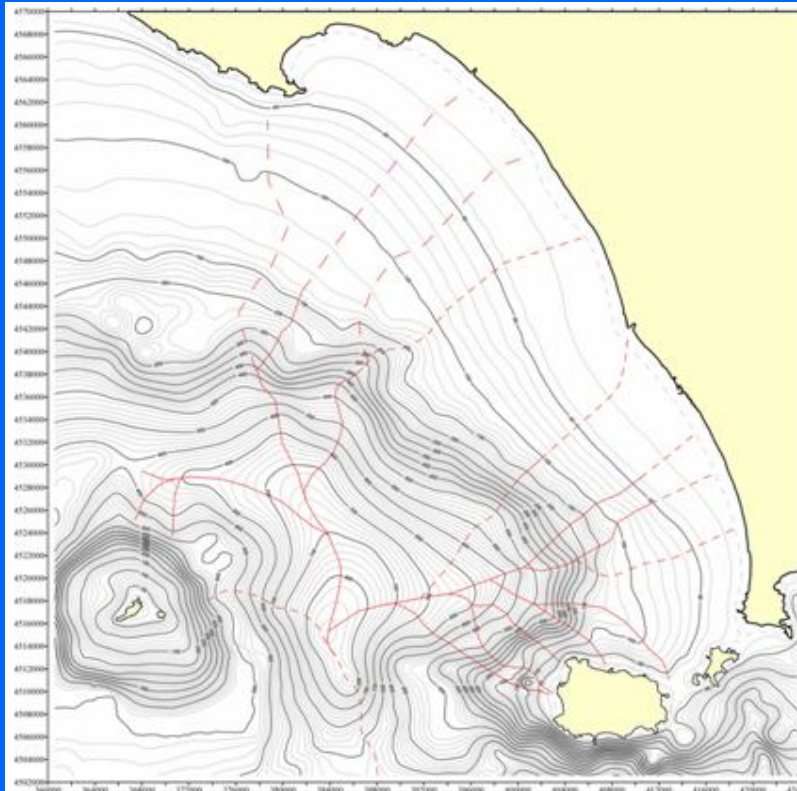
Studiare spazio temporalmente
le specie di cetacei presenti
nell'area di Ischia e Ventotene



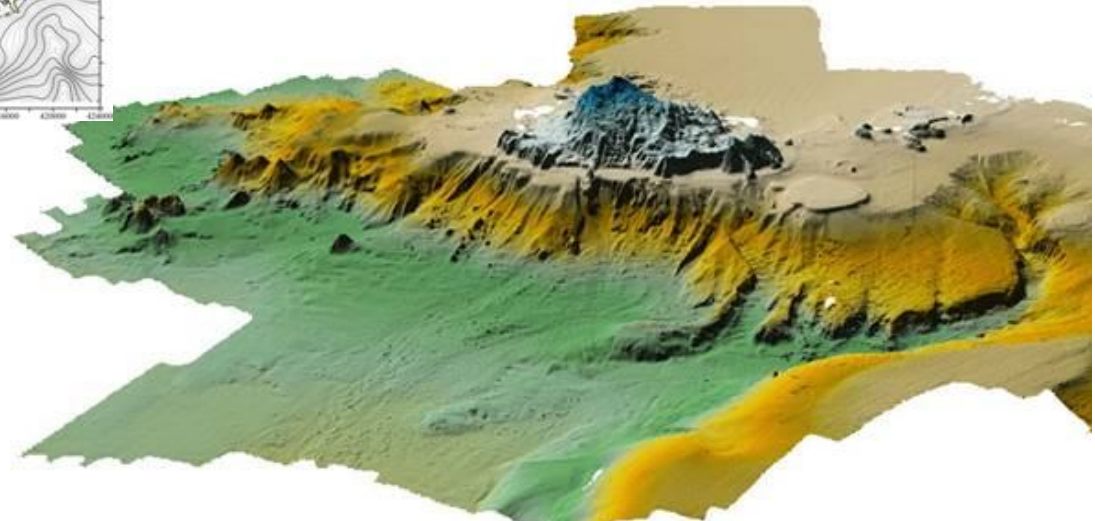
- Dal 2000 la ricerca è condotta in maniera standardizzata e sistematica



L'area di studio



- un sistema di canyon sottomarini
- una ricca produzione primaria
- sette specie di cetacei
- area monitorata dal 1991



materiali e metodi

boat-based surveys

Jean Gab (1930)

Lunghezza fuori tutto: 17,70 m.

Lunghezza piano coperta: 16 m.

Larghezza: 4,45 m.

Pescaggio: 2,50 m.

Superficie velica: 160 mq.

Stazza lorda 22,95 tonnellate



materiali e metodi

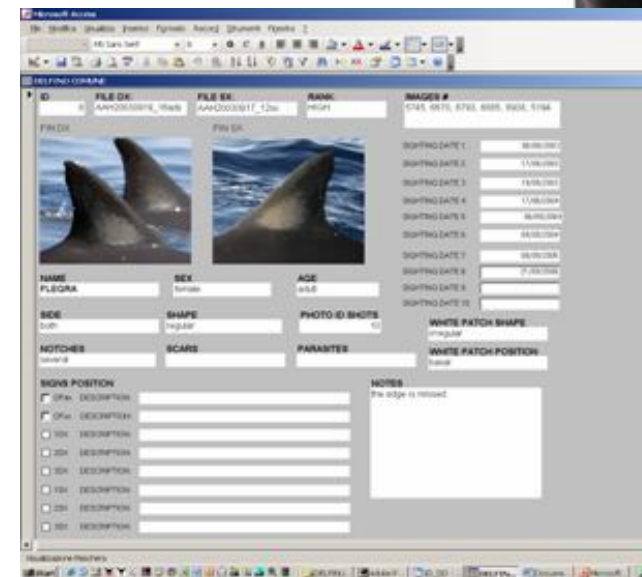
tecniche di fotoidentificazione



- stime di abbondanza
- struttura sociale



(Wursig & Jefferson, 1990)



materiali e metodi

- **ora inizio/fine avvistamento**
- **posizione della barca ogni 3 min.**
- **condizioni di avvistabilità**
- **numero di esemplari (stima)**
- **classe di età**
- **comportamento ogni 3 min (catalogo)**
- **registrazioni acustiche**

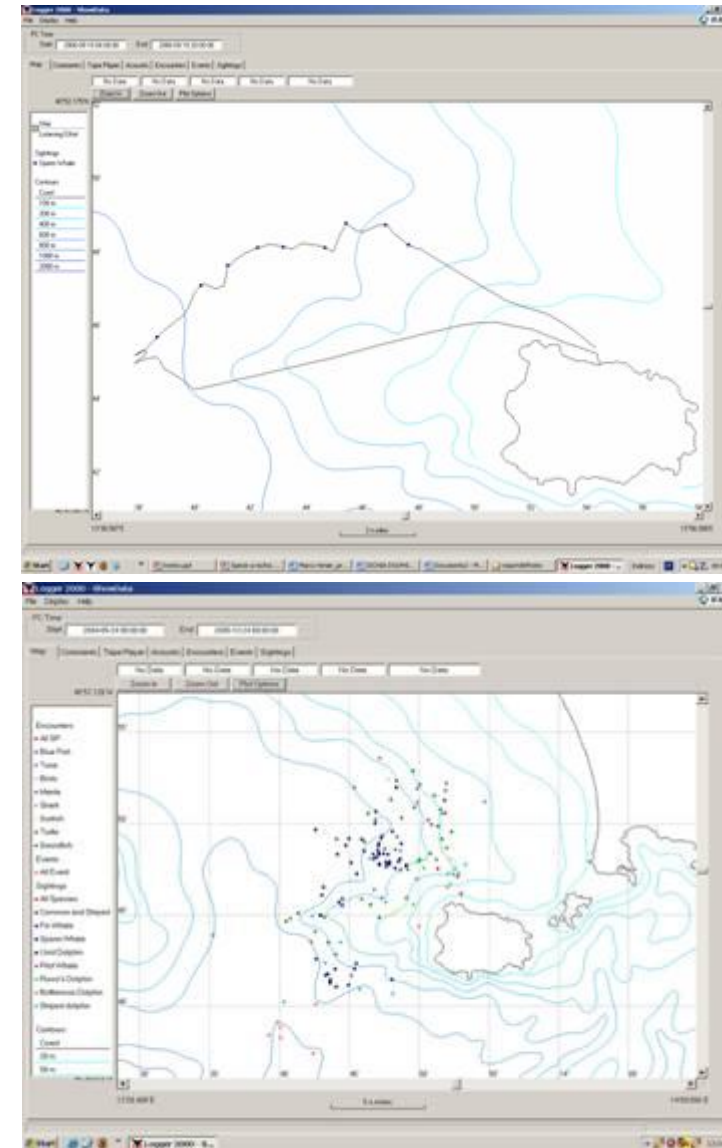
sightings data



materiali e metodi

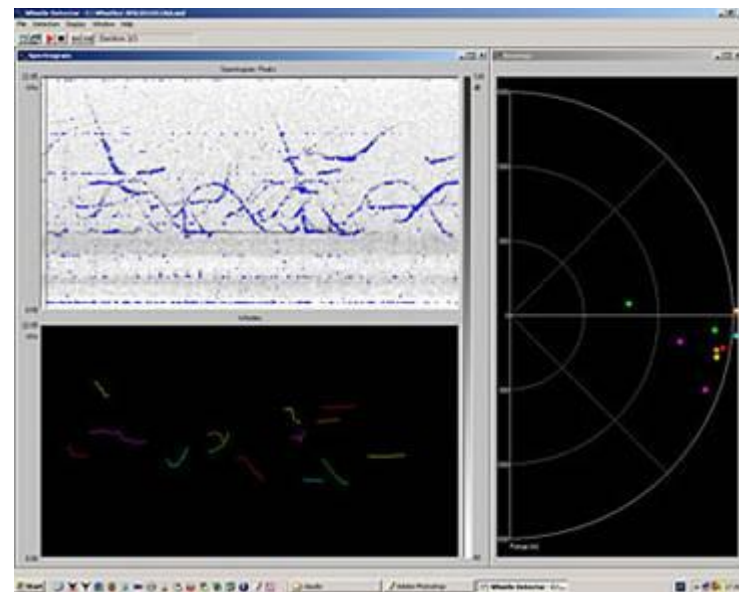
database Logger 2000 (IFAW)

- dati di navigazione in tempo reale attraverso il sistema GPS dell'imbarcazione
- visualizzazione “fuori linea” dei dati
- entrata di dati aggiuntivi

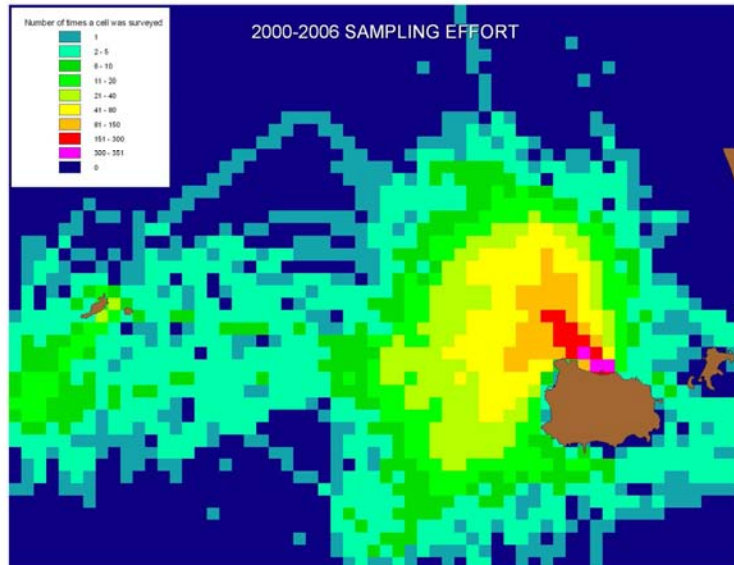


materiali e metodi

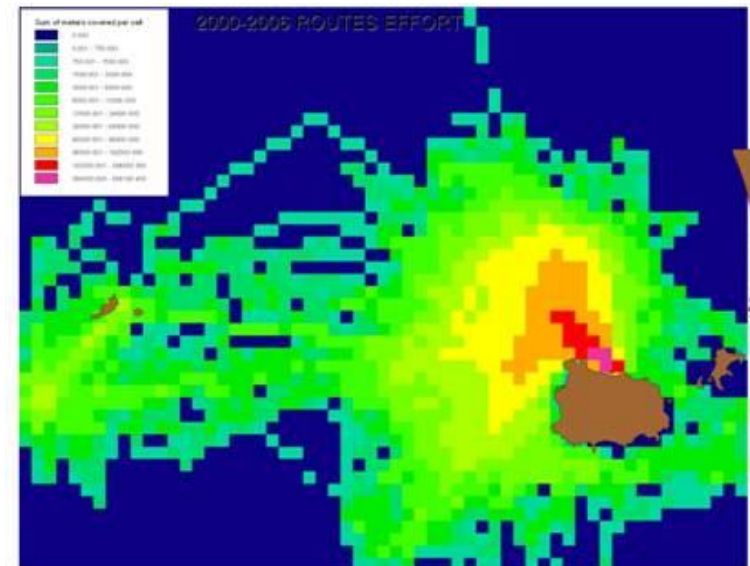
- analisi in tempo reale → software SIA SmartLive 5 per visualizzazione spettrogrammi e spettri
- localizzazione provenienza suoni → software IFAW Rainbow Click e Whistle Detector
- rilevamento attraverso le differenze dei tempi di arrivo dei segnali ai sensori microfonicici



materiali e metodi



effort data

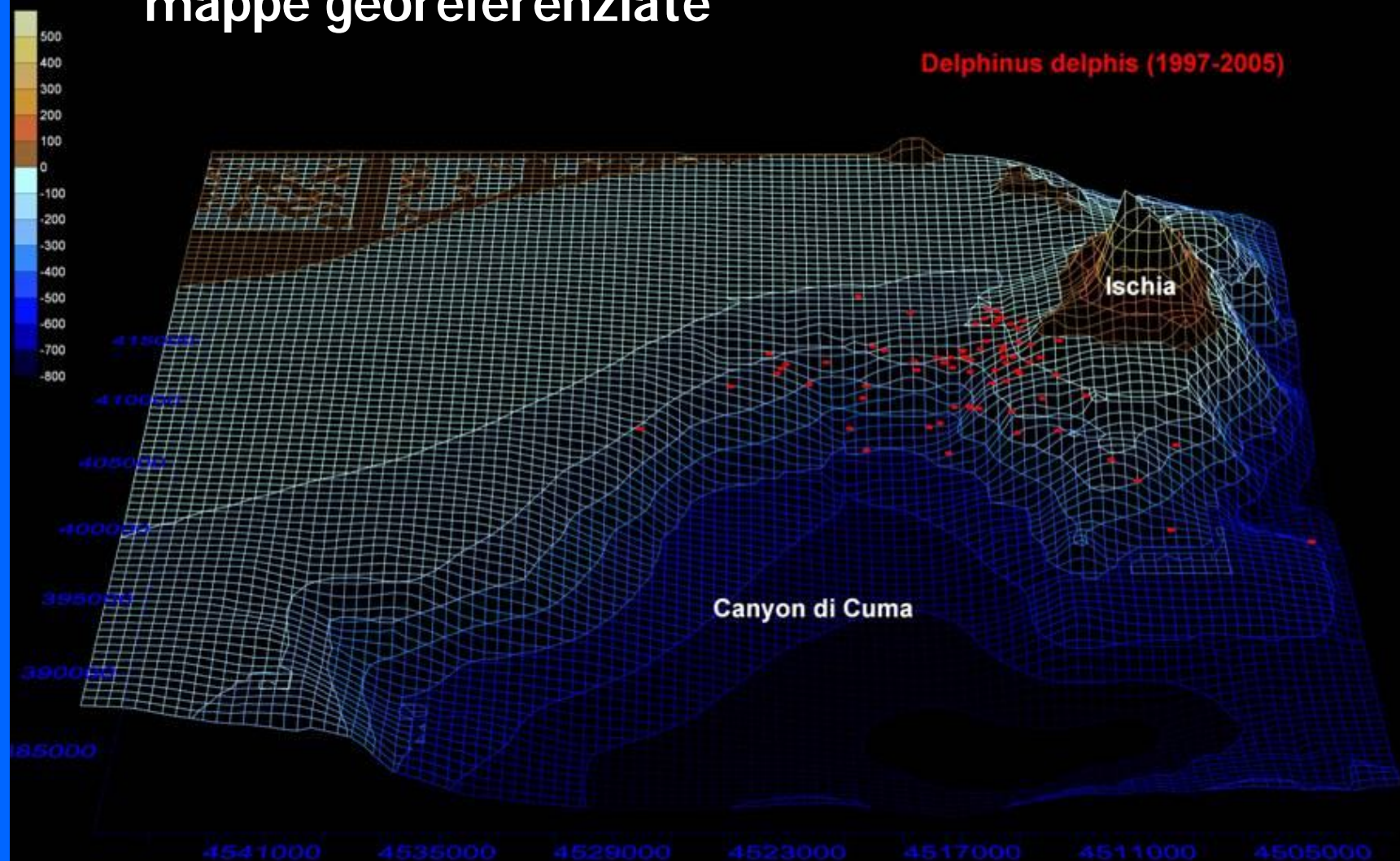


GIS data processing

- 1000x1000 m. grid
- encounter rate
- habitat preference modelling (covariate:depth, slope, distance from coast,

materiali e metodi

mappe georeferenziate



Ringraziamenti

**Monica Mariani
Katia Massaro
Angelo Miragliuolo
Marco Venier**



Ischia Dolphin Project

grazie per l'attenzione



delphis mdc

via zaro 22,

80075 forio d'ischia (NA)

t & f 081 989578

@ info@delphismdc.org

w www.delphismdc.org

Il presente documento contiene informazioni confidenziali di Delphis, incluse le sue modalità di erogare servizi. Delphis fornisce queste informazioni prevedendo che venga mantenuta l'opportuna riservatezza su questo documento. Questo documento viene quindi consegnato con l'espressa intesa che sarà mantenuto il corretto livello di riservatezza sui relativi contenuti. Il documento non sarà fotocopiato o riprodotto, in tutto o in parte, né i contenuti divulgati a terzi senza il consenso di Delphis.